

Principais Doenças e Distúrbios Fisiológicos na Cultura de Melancia

As doenças e distúrbios fisiológicos são um dos principais problemas dentro da cultura das cucurbitáceas em geral. Elas podem ocorrer com diferentes severidades e incidências, podendo causar grandes reduções na produção e interferindo de maneira direta na qualidade dos frutos. Entretanto as perdas podem estar diretamente relacionadas à fatores como a cultivar utilizada, idade das plantas infectadas, tolerância da cultivar utilizada e condições ambientais.

Outro fator levado em consideração é a ocorrência de não apenas uma, mas de dois ou mais tipos de doenças atuando em conjunto, o que favorecem o aumento das perdas de produção. Por estes e outros motivos é que as empresas de sementes buscam introduzir no mercado híbrido de cucurbitáceas cada vez mais tolerantes a doenças e distúrbios fisiológicos, sempre com objetivo de favorecer o aumento da produtividade das lavouras e conseqüentemente possibilitarem aos produtores, produtos com maior qualidade e de maior valor no mercado.

Na cultura da melancia não é diferente, uma vez que existem alguns problemas, distúrbios fisiológicos e/ou doenças, que prejudicam a qualidade e produtividade das lavouras, exigindo dos produtores maior atenção e cuidados para minimizar a ocorrência destes problemas.

Distúrbios Fisiológicos

Podridão Apical

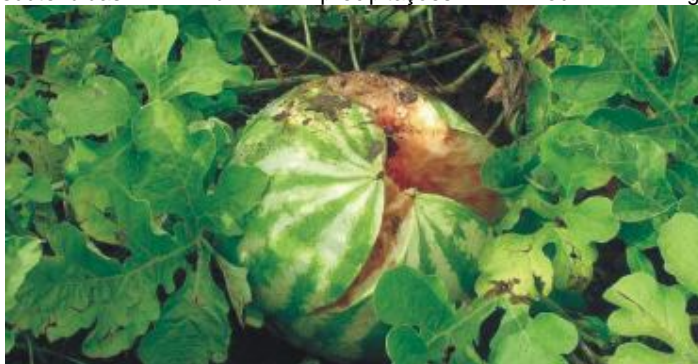
A podridão apical, também conhecido como fundo preto tem sido relacionado com a deficiência de cálcio durante o desenvolvimento dos frutos. Os sintomas da podridão aparecem em frutos de diversos tamanhos, e caracteriza-se por uma coloração escura na extremidade dos frutos de aspecto seco, acompanhado ou não por murcha. Este influi de maneira direta no aspecto visual dos frutos, diminuindo a qualidade e interferindo na comercialização.

Podemos destacar como fatores diretamente ligados a este distúrbio a intensidade de irrigação ou longos períodos de seca; genético, onde algumas cultivares podem apresentar maior suscetibilidade a deficiência de cálcio; formato dos frutos, onde normalmente os mais longos apresentam mais este distúrbio e temperaturas elevadas durante a formação e desenvolvimento dos frutos.

Rachadura de Frutos

A rachadura de frutos tem sido relacionada com solos que apresentam elevada umidade e alta disponibilidade de água nas plantas, principalmente durante o período de maturação dos frutos e temperaturas elevadas.

Os sintomas se apresentam com o rompimento da casca dos frutos e exposição da polpa e sementes; este distúrbio normalmente ocorre quando as plantas com frutos próximos a maturação são subtendidas à precipitações ou irrigações em excesso.



Frutos Deformados e Queda de Frutos

Os frutos com deformação e abortamento estão relacionados com deficiência de polinização em decorrência da ausência de agentes polinizadores. Para a minimização destes distúrbios sugere-se a instalação de caixas de abelhas assim como evitar a aplicação de defensivos agrícolas durante a manhã, período de maior atividade dos agentes polinizadores.

Doenças

Antracnose

(*Colletotrichum gloeosporioides*)

Esta doença é considerada uma das principais doenças em curcubitáceas, e tem sido registrada em quase todo mundo. Este fungo é caracterizado por atacar melancia (Folhas, Hastes e principalmente Frutos).

Nas folhas e hastes os sintomas se caracterizam inicialmente por manchas pequenas, aquosas, principalmente nas folhas mais velhas, podendo atacar também os pecíolos, onde se desenvolvem lesões alongadas, deprimidas, que se tornam marrom-escuras.

Nos frutos ocorre o surgimento de lesões circulares, deprimidas, aquosas e escuras, principalmente no centro das lesões; estas aumentam rapidamente de tamanho, podendo coalescer e aumentar também em profundidade. Após a colheita e sob condições de alta umidade, as manchas tornam-se negras, continuam a crescer, coalescem e ocupam grandes áreas na superfície do fruto.



Murcha de Fusarium

(*Fusarium oxysporum*)

Este fungo tem a capacidade de afetar a cultura da melancia em qualquer fase de desenvolvimento, e quando a infestação é alta, as plantas murcham e morrem. Atualmente diversas melancias do mercado apresentam tolerância ao *Fusarium*, possibilitando a diminuição dos problemas relacionados a esta doença.

A infecção em fase inicial de desenvolvimento das plantas (plântulas) ocasiona retardamento no crescimento, tombamento e morte.

Quando os sintomas são observados na região vascular das ramas e raiz, observa-se uma descoloração, e quando há umidade alta do ambiente, nota-se esporulação do fungo de coloração branca a rosa sobre as ramas mortas; já nas raízes observa-se a morte e deterioração das mesmas.

Engº Agrº Rangel Vígano de Campos